

Migration

Empirische Daten zur Ein- und Auswanderung in die und aus der Schweiz

Gliederung

- Definitionen
- Historische Entwicklung des Migrationssaldos
- Auswanderung aus der Schweiz
- Einwanderung in die Schweiz

Definitionen

Migrationssaldo (Wanderungssaldo):

Differenz zwischen Einwanderung und Auswanderung

Auslandschweizer:

Schweizer, die bei einer schweizerischen Vertretung im Ausland immatrikuliert sind.

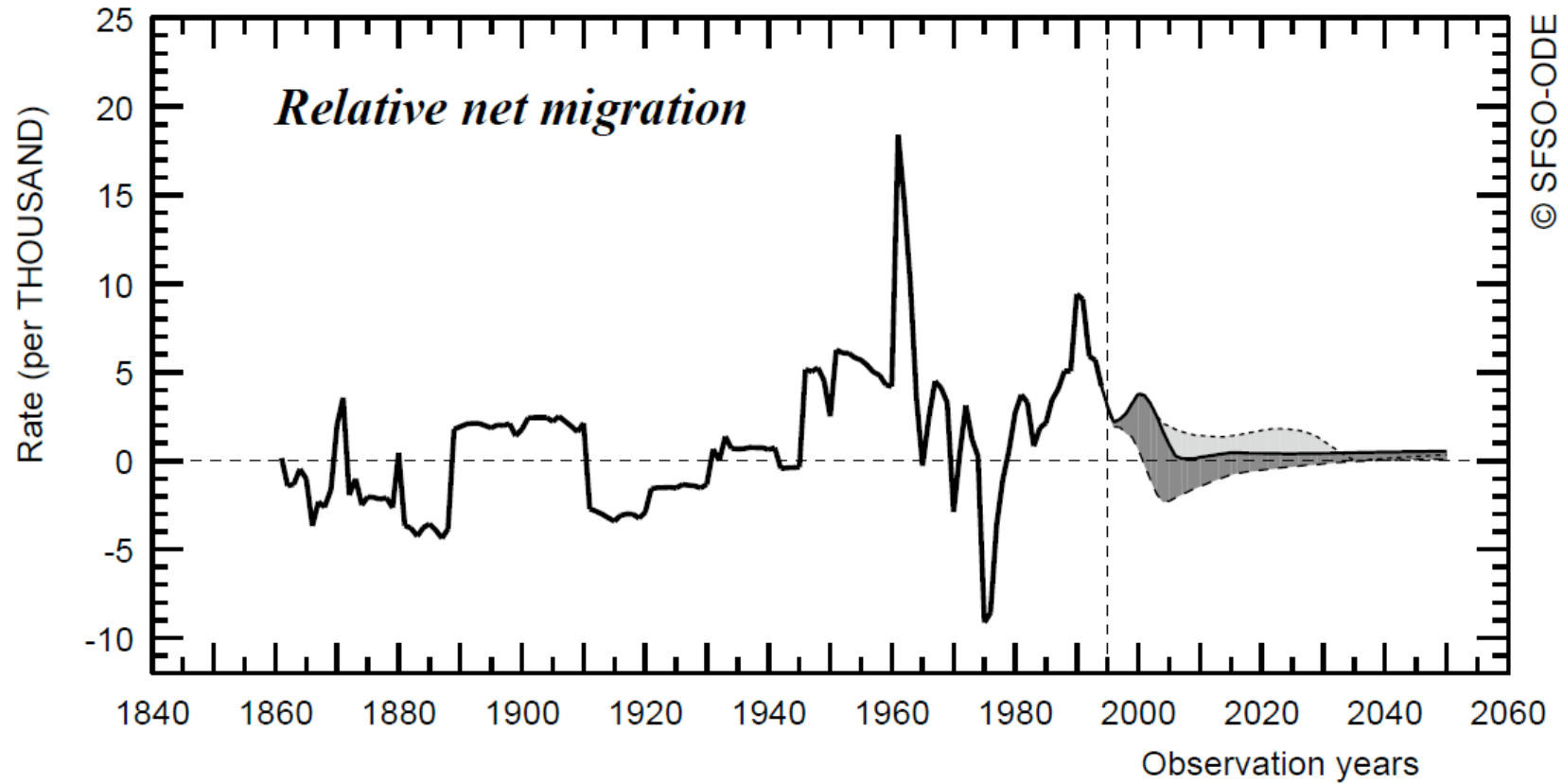
Ausländer:

Personen, die sich in der Schweiz aufhalten, ohne die Schweizer Staatsangehörigkeit zu besitzen.

Ständige ausländische Wohnbevölkerung:

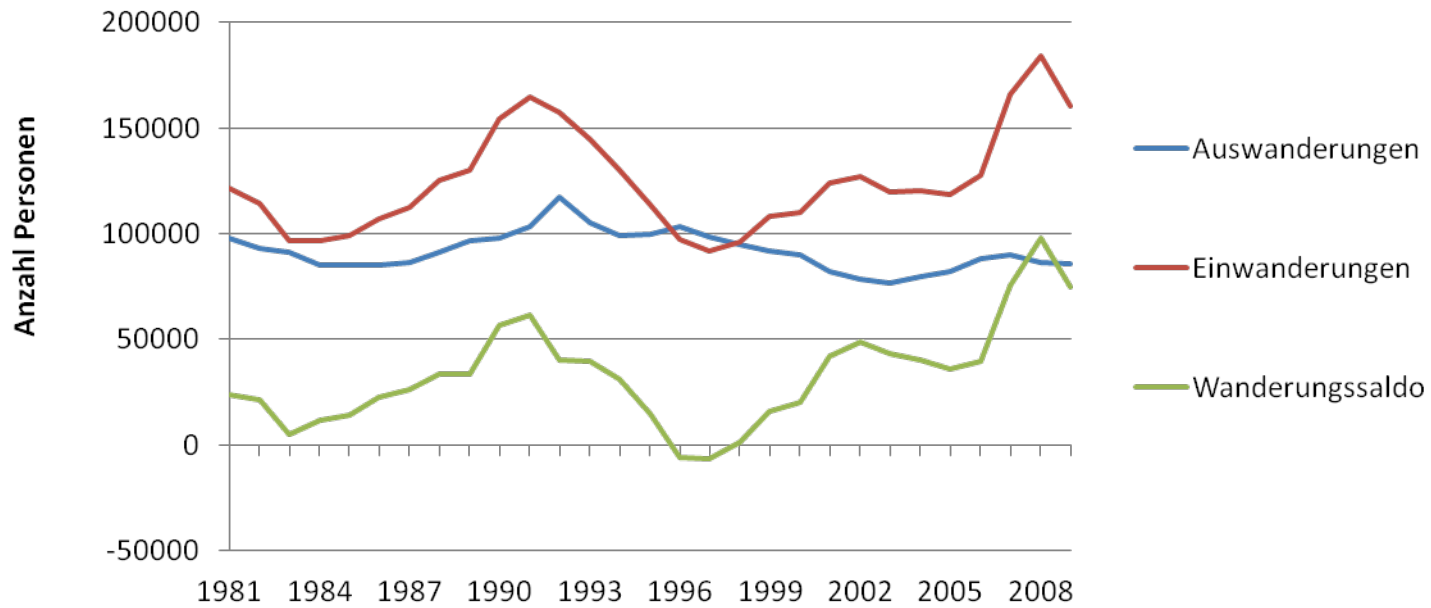
Ausländer, die für mindestens zwölf Monate ihren Wohnsitz in die Schweiz verlegen.

Migrationsaldo (1861-1995)

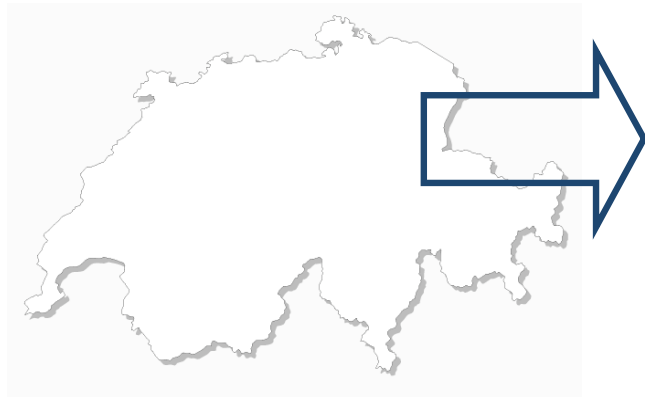


Quelle: BFS

Migrationssaldo (1981-2009)

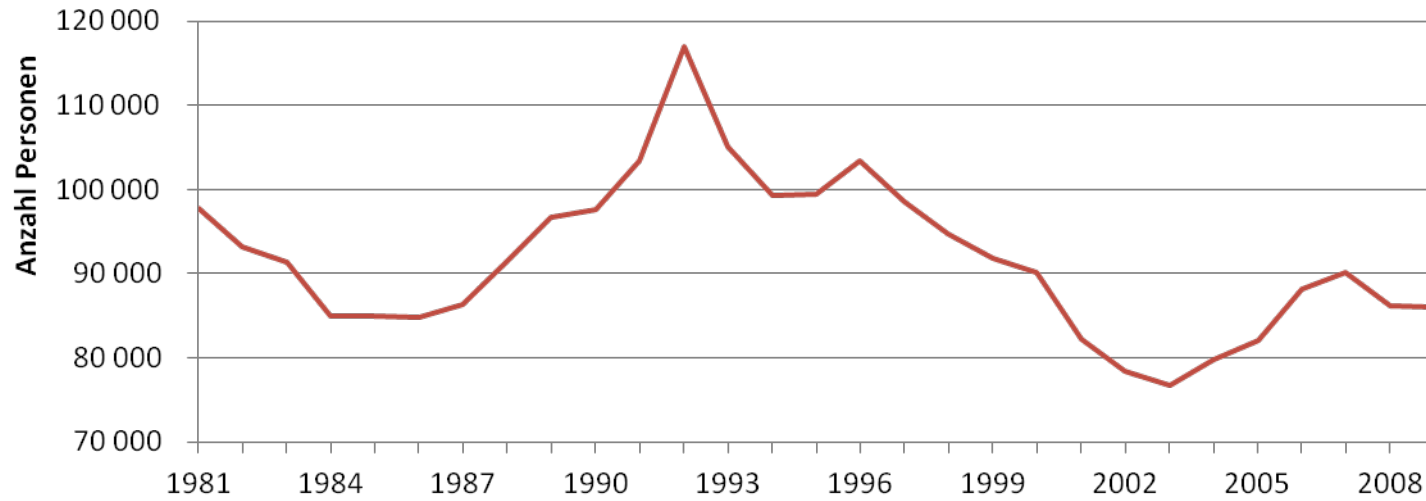


Quelle: Eigene Darstellung anhand von Daten des BFS



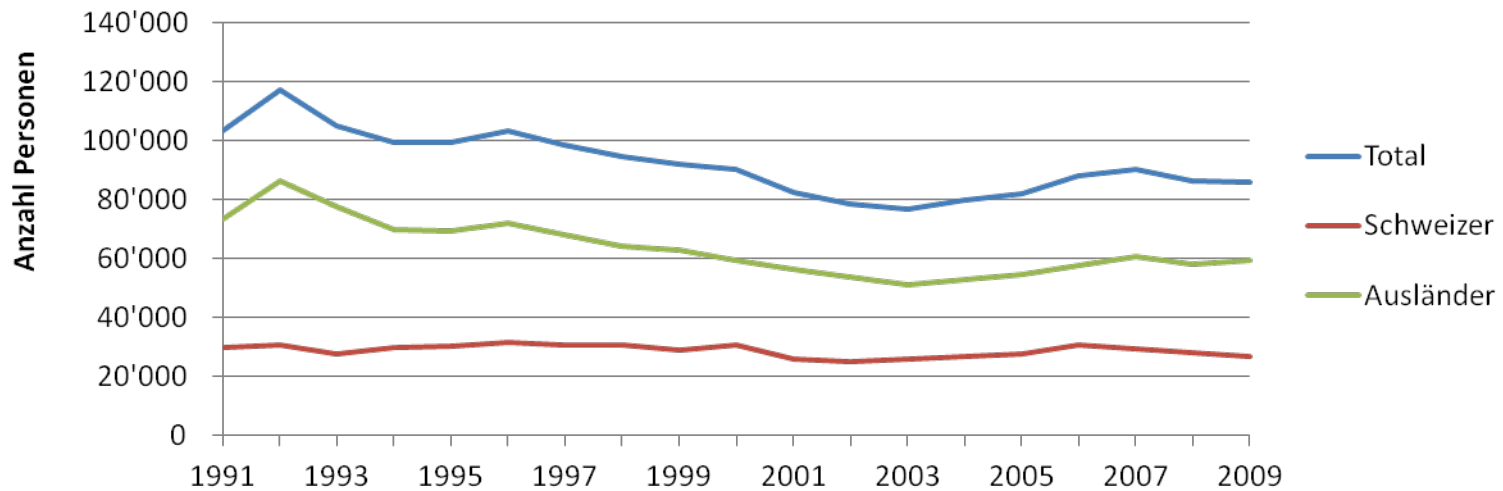
Auswanderung aus der Schweiz

Auswanderung (1981-2009)



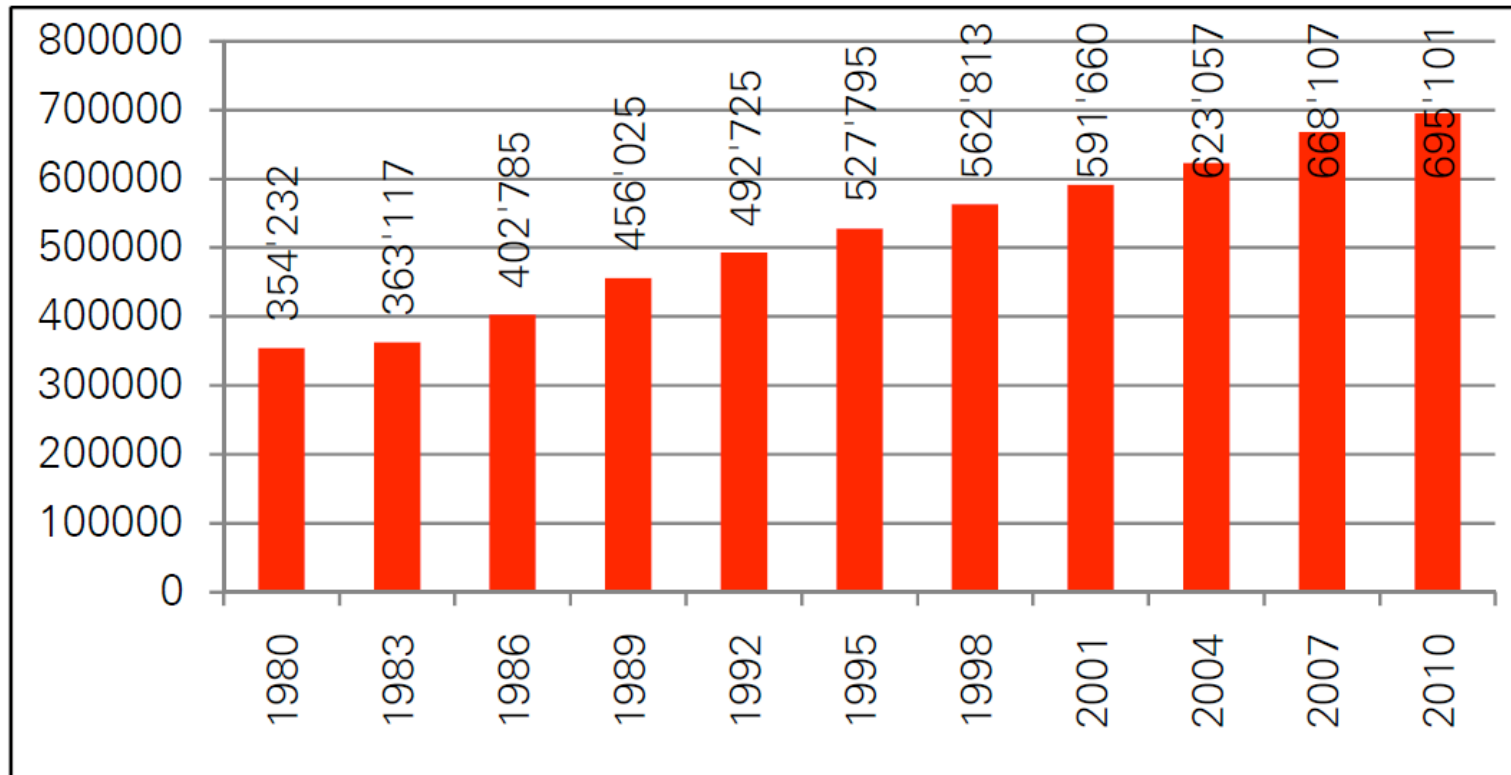
Quelle: Eigene Darstellung anhand von Daten des BFS

Auswanderung: Schweizer vs. Ausländer (1991-2009)



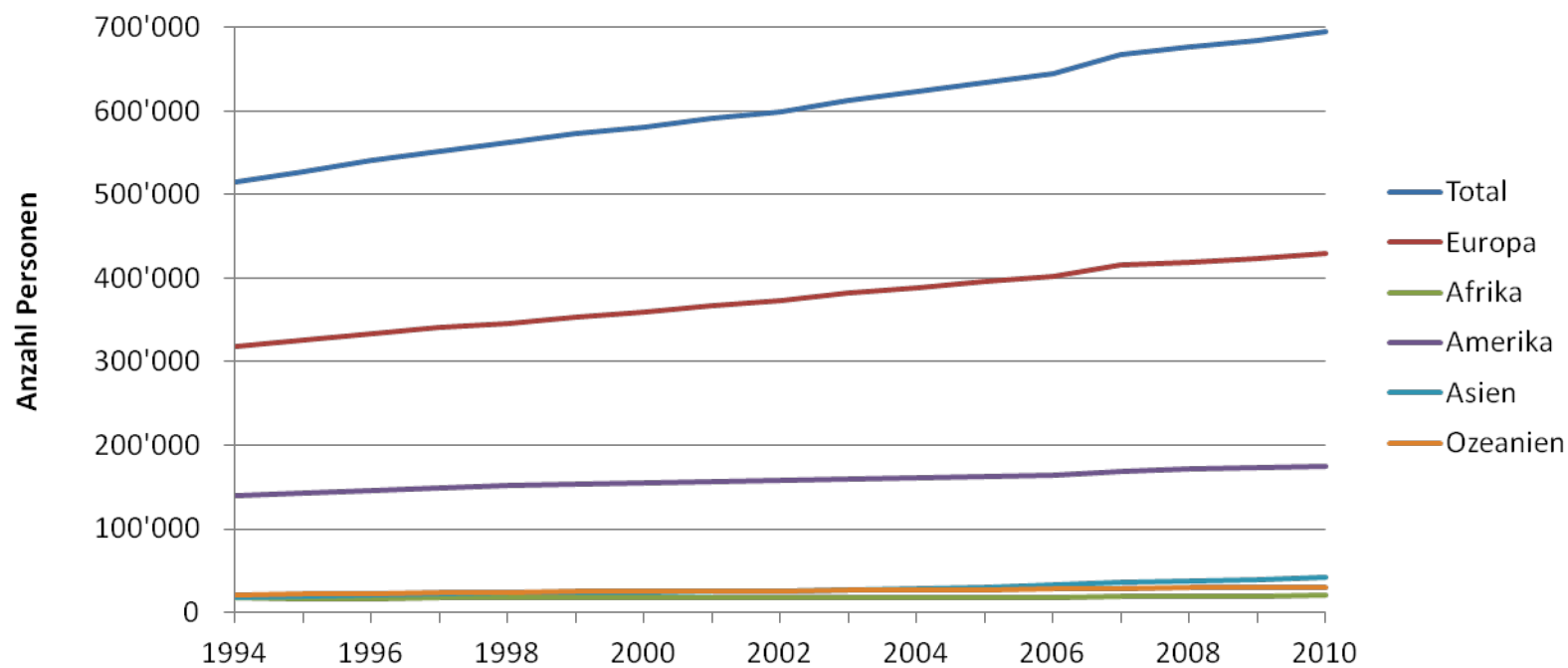
Quelle: Eigene Darstellung anhand von Daten des BFS

Zahl der Auslandschweizer (1980-2010)



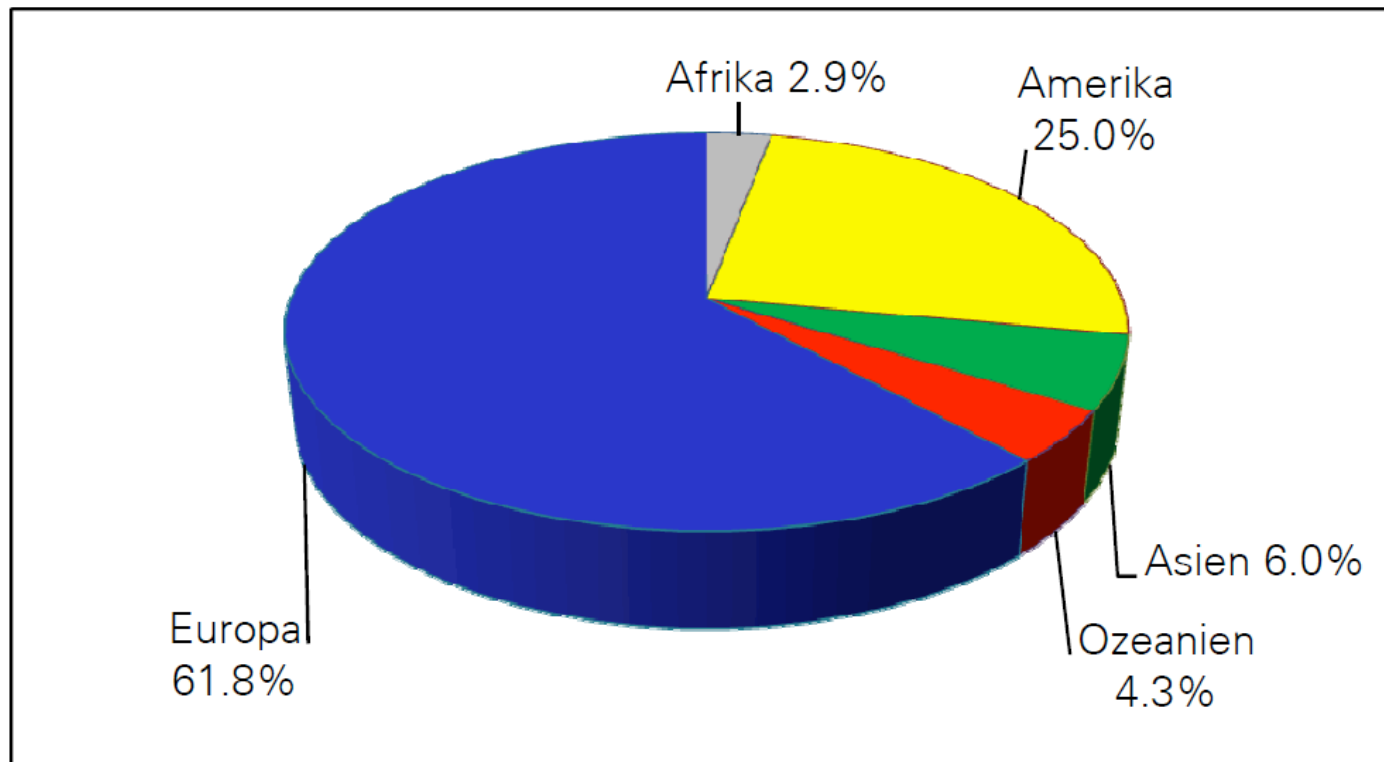
Quelle: Auslandschweizer-Organisation

Auslandschweizer nach Kontinenten (1994-2010)



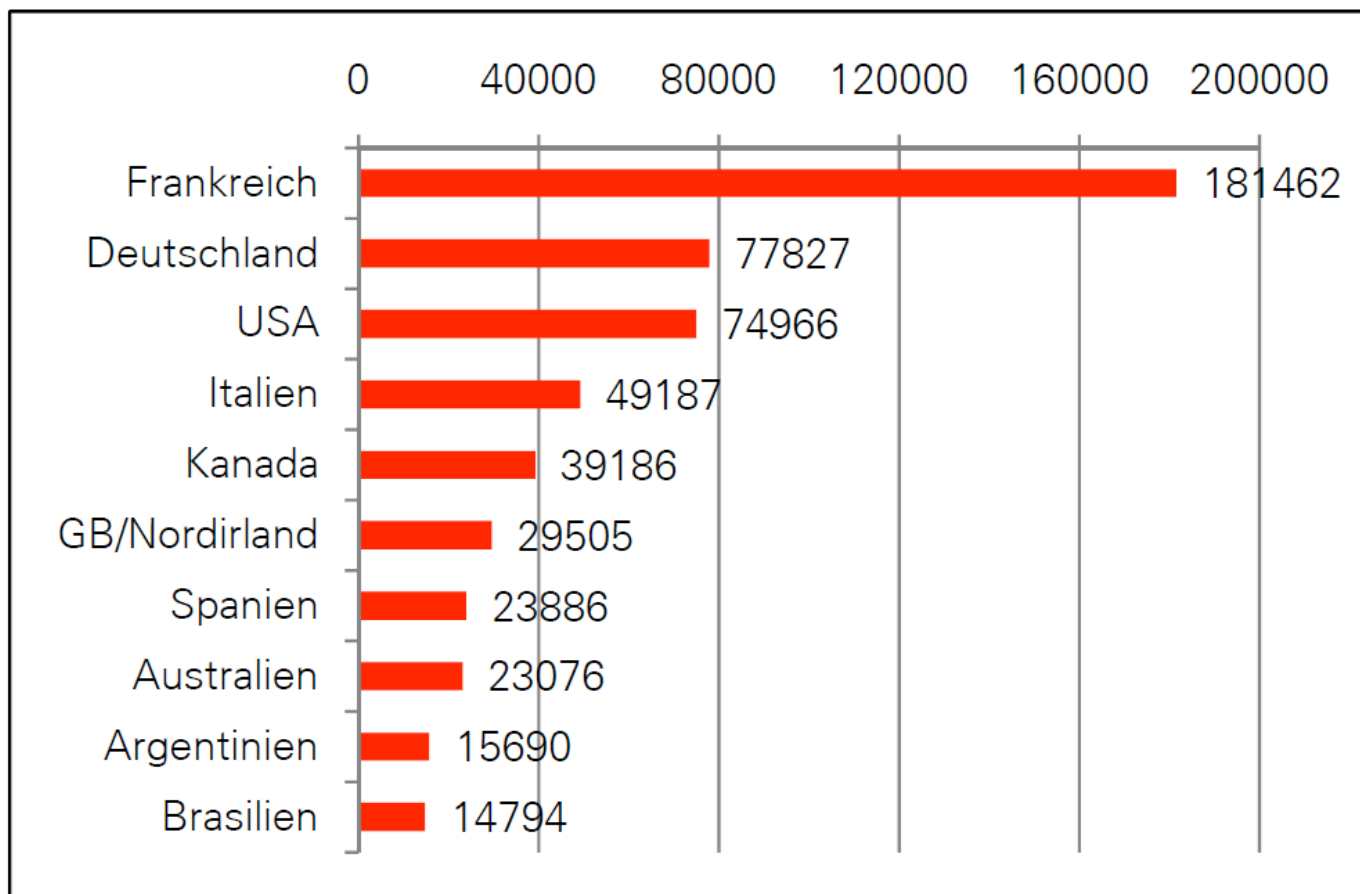
Quelle: Eigene Darstellung anhand von Daten des BFS

Aufteilung Auslandschweizer auf die Kontinente (2010)

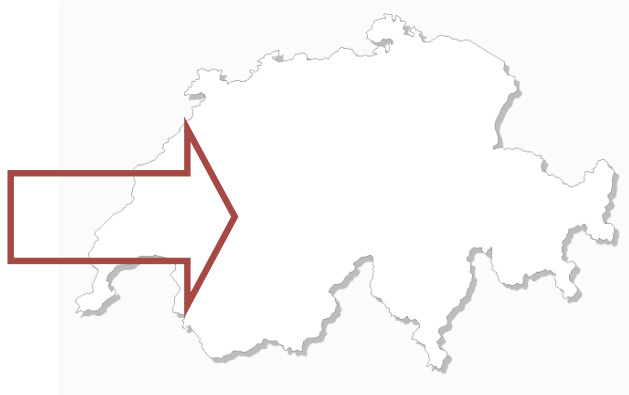


Quelle: Auslandschweizer-Organisation

Grösste Schweizer-Gemeinschaften (2010)

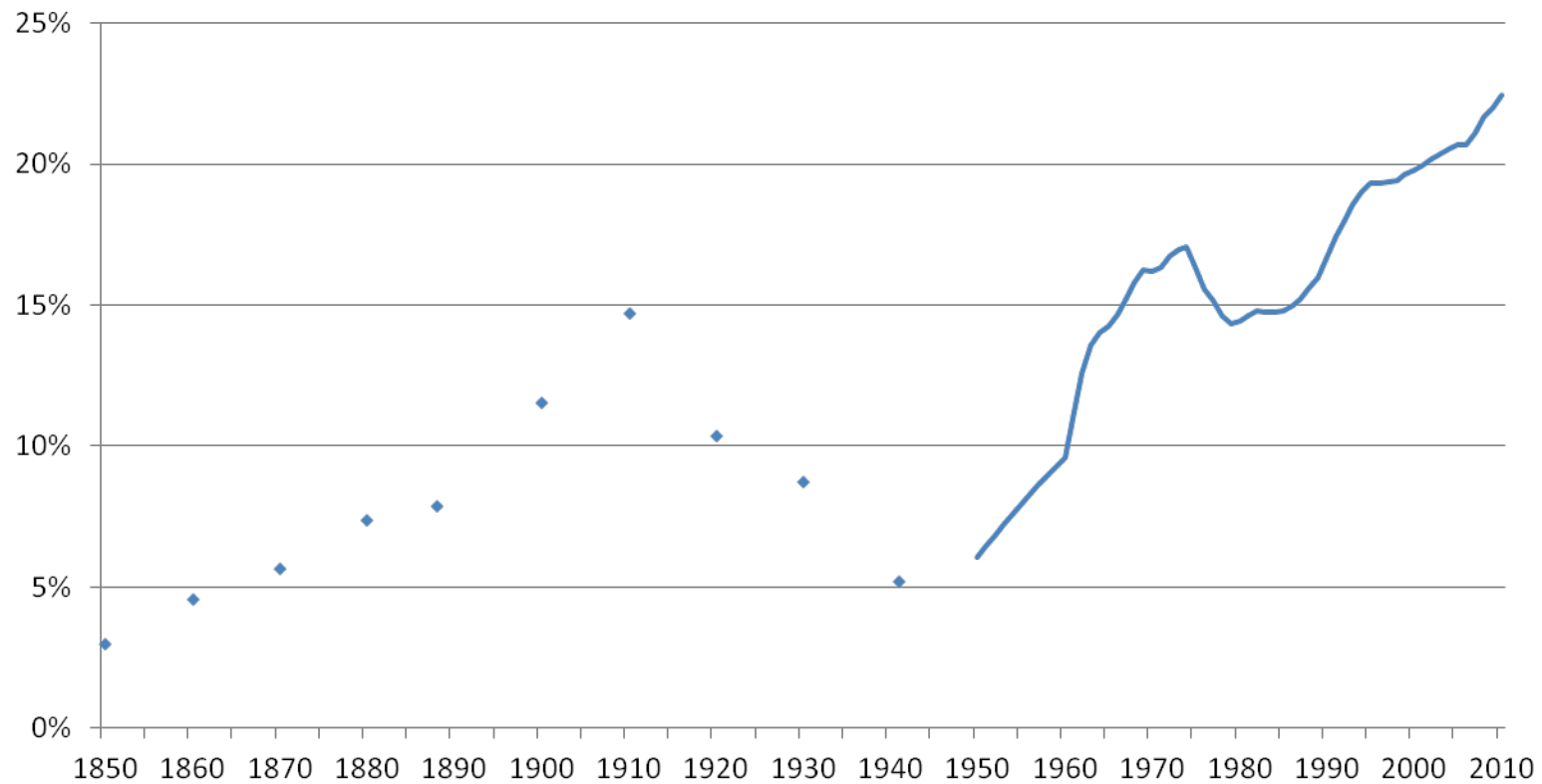


Quelle: Auslandschweizer-Organisation



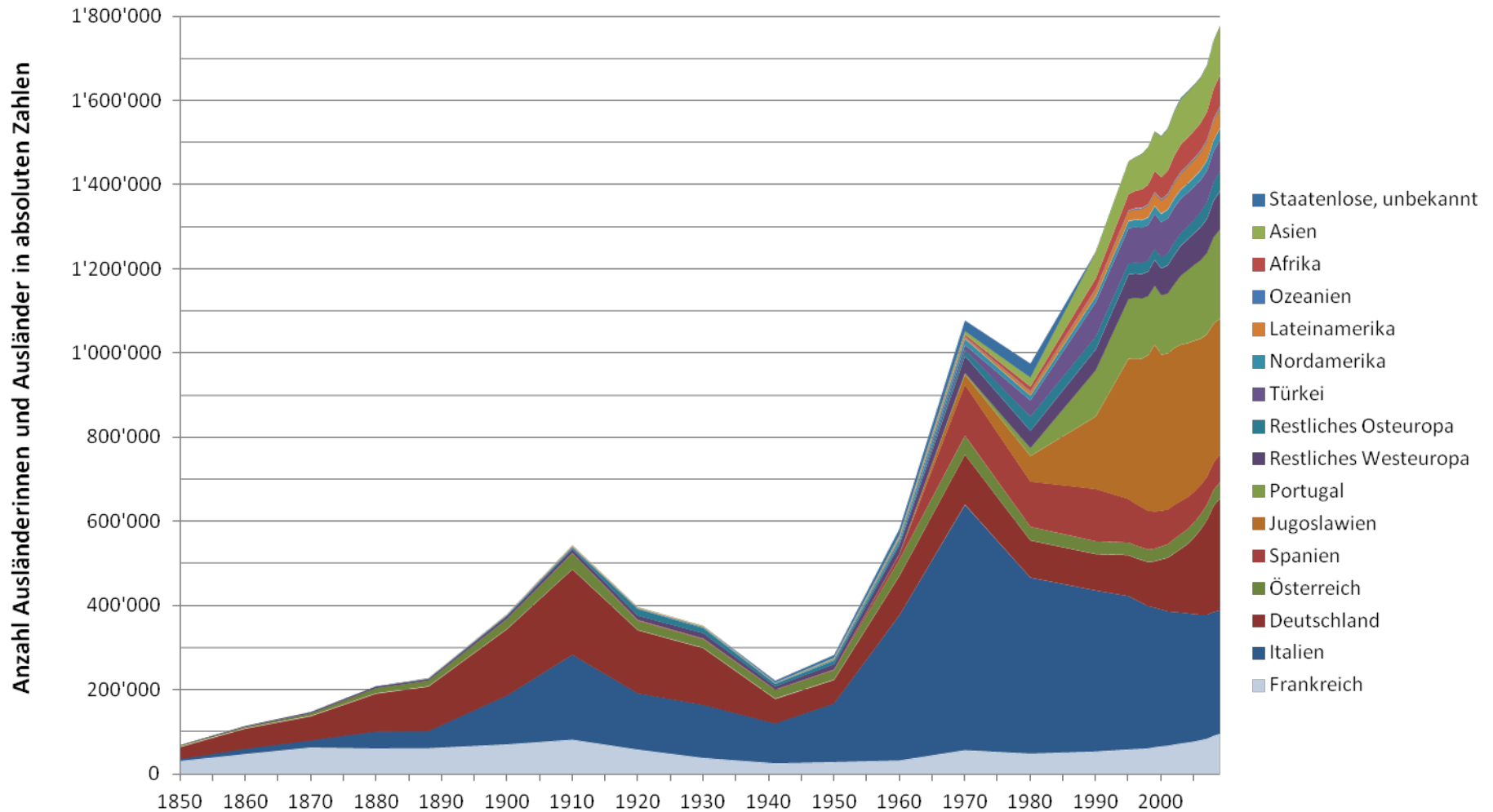
Einwanderung in die Schweiz

Ausländeranteil an der ständigen Wohnbevölkerung (1850-2010)



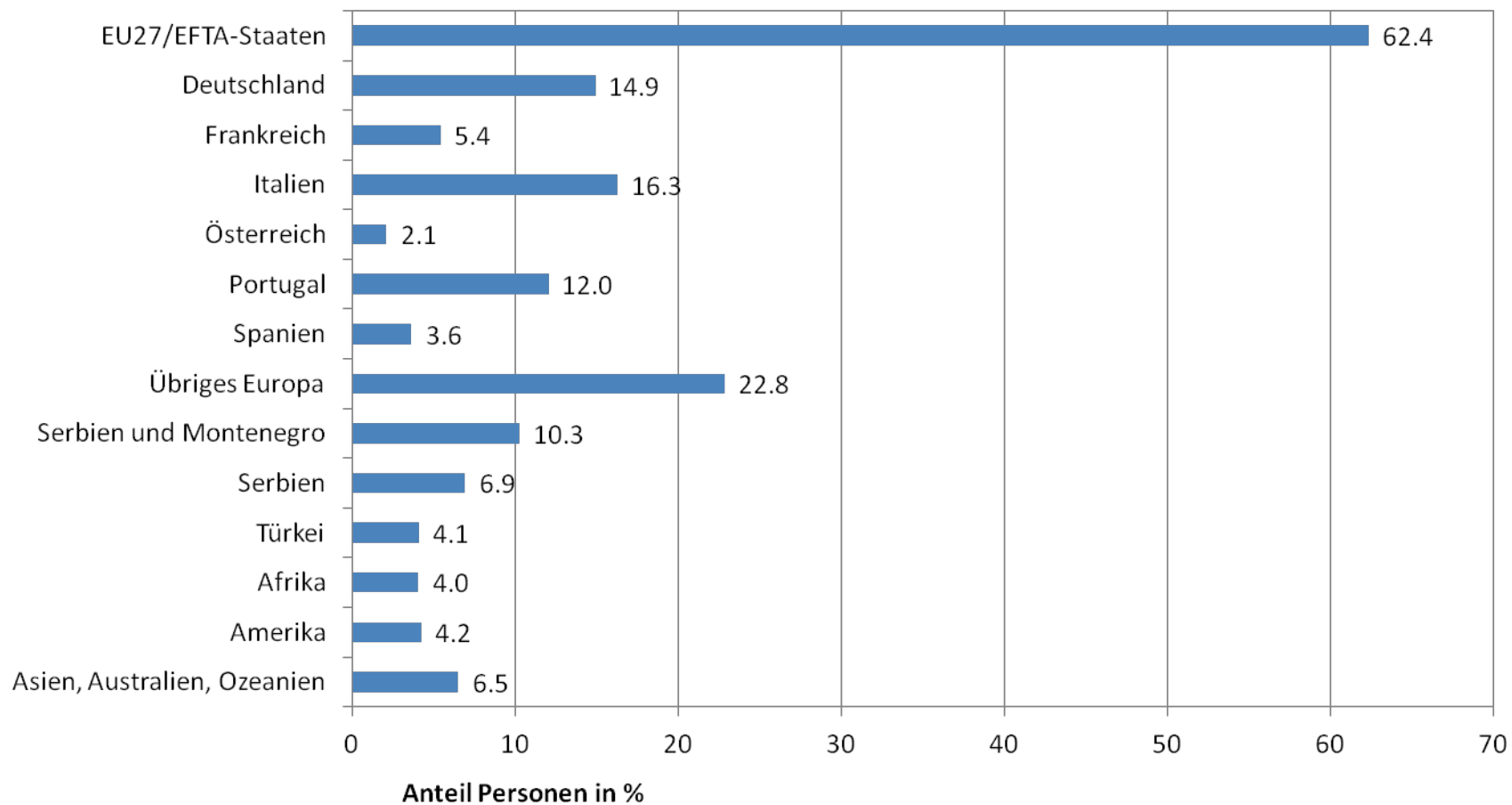
Quelle: Eigene Darstellung anhand von Daten des BFS

Geografische Struktur der ständigen ausländischen Bevölkerung in der Schweiz (1850-2009)



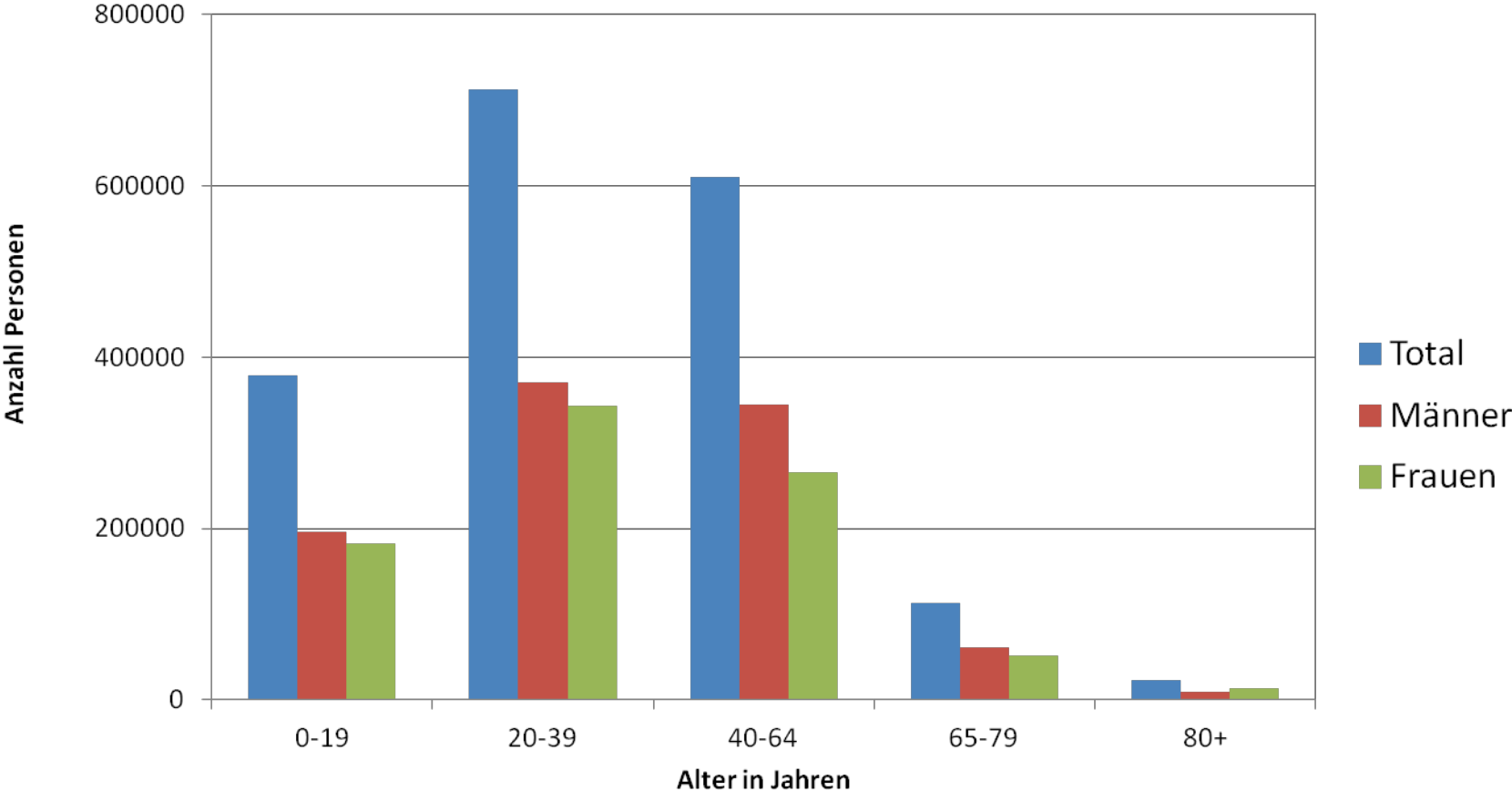
Quelle: Eigene Darstellung anhand von Daten des BFS

Staatsangehörigkeit der ständigen ausländischen Wohnbevölkerung



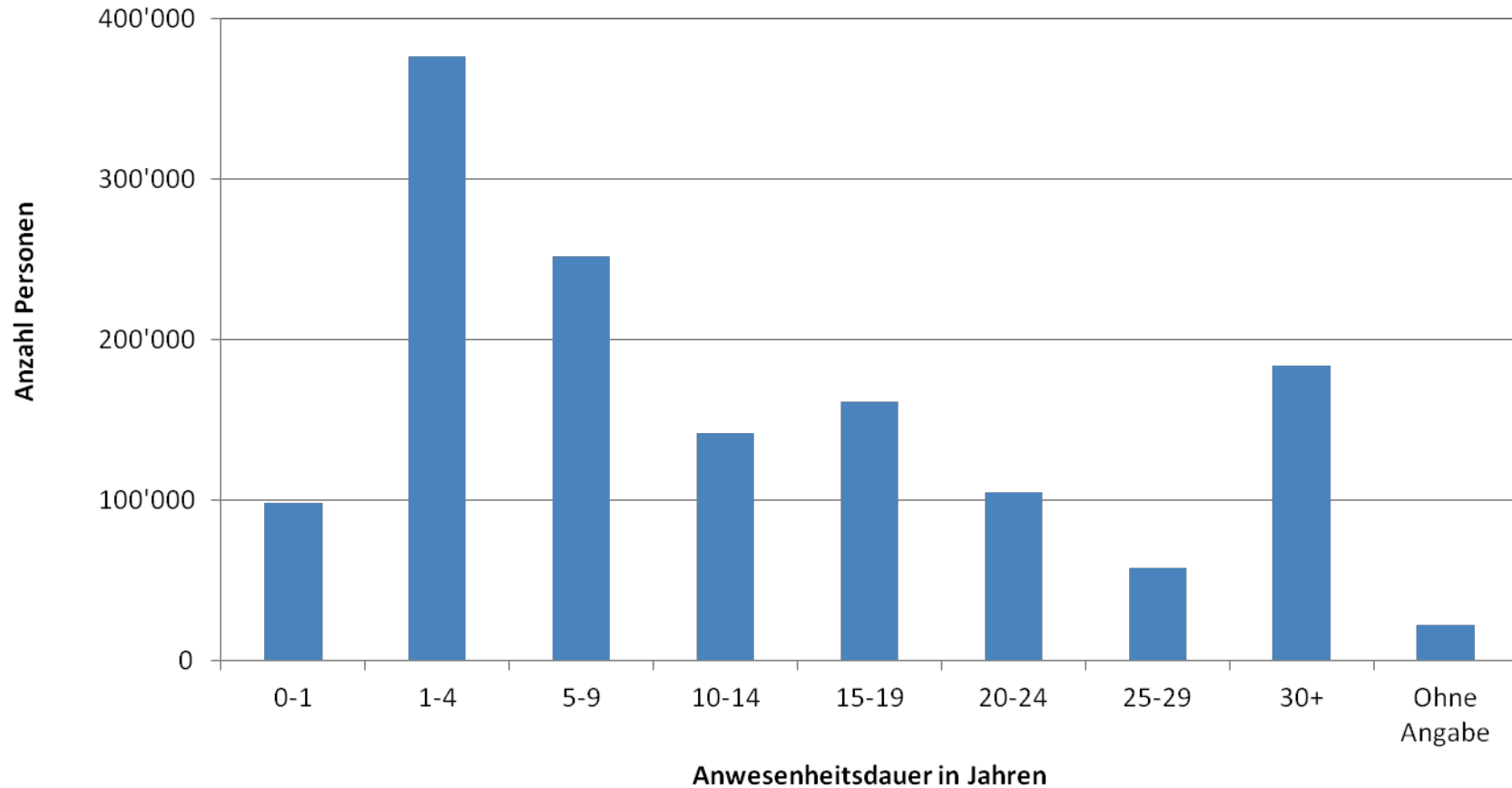
Quelle: Eigene Darstellung anhand von Daten des BFS

Alter und Geschlecht der ständigen ausländischen Wohnbevölkerung



Quelle: Eigene Darstellung anhand von Daten des BFS

Anwesenheitsdauer der ständigen ausländischen Wohnbevölkerung



Quelle: Eigene Darstellung anhand von Daten des BFS